



19'200

AKTIVE
SENSOREN

RS 485
MODBUS
3X DIGITAL
OUT
RTP VIDEO

2-LEVEL
FEUER
ALARM

9HZ
SCAN
SPEED

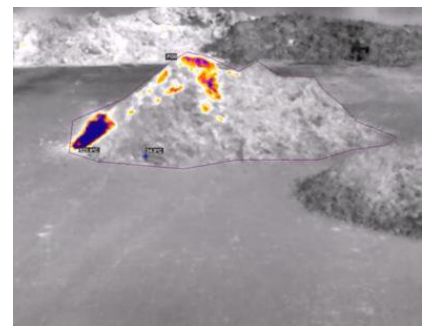
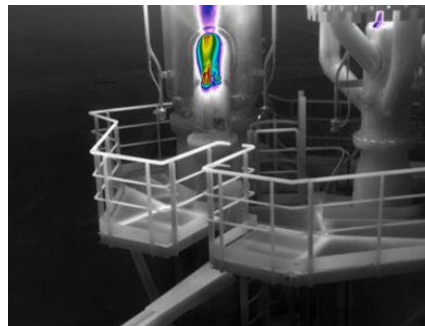
0- 400 °C
MESS-
BEREICH



WORKSWELL SAFETIS EV-M

SMART EARLY FIRE DETECTION THERMAL CAMERA

INFRAROT KAMERA FÜR BRAND- FRÜHERKENNUNG UND
ALARMIERUNG



Datasheet

Release date: 17th of March 2024

Version: 240317

SAFETIS EV-M Technische Spezifikation

SAFETIS EV-M key features Hauptmerkmale	
Detektor (Echtzeit)	19'200 aktive Temperatursensoren auf Microbolometer
Onboard SMART Auswertung	SAFETIS EV Betriebssystem benötigt keinen externen PC oder Hardware
Zweistufige Alarmerkennung	Zweistufiger, benutzerdefinierter Alarm mit schneller Temperaturerkennung, einschließlich Digital-/Relaisausgänge für jede ROI (Warnalarm/kritischer Alarm)
Control Protokoll	Modbus RTU via RS485 und Ethernet, Webserver
Automatisches Scannen	Automatisches real-time Scannen bis zu 9 Mal pro Sekunde
Thermal Sensor Spezifikation	
Temperatur Pixel Sensor	19'200 aktive Temperatursensoren auf Microbolometer
Sensor Auflösung/ Pixel Grösse	160 x 120 px / 12 µm
Spectral range / detector	8- 14 µm ungekühltes Mikrobolometer Array
Räumliche Auflösung (iFOV)	6.2 mrad / entspr. bei 5 m Entfernung: Gesichtsfeld (FOV) 5.4 x 3.9 m 11x12 cm 3x3 Pixel 9.3 cm
Temperatur Bereiche	Standard -10 °C bis 140 °C Optional -10 °C bis 400 °C
Temperatur Auflösung	0.1 °C (100mK) mit integriertem NUC shutter
Detection speed	< 9 mal pro Sekunde (unterliegt nicht dual use Beschränkung)
Emissionsgrad anpassbar	Ja, von 0.1 bis 1.0
Linse, Gesichtsfeld und Fokus	FOV horizontal 57° x vertikal 43° f/1.1, fixer Fokus FOV Rechner online unter FOV calculator
Alarmausgänge, Überwachung und Netzwerk	
Alarm Ausgang	1 x Open Collector Potential gebundenes Signal (max. 24 VDC / 100 mA) 1 x Heartbeat Puls Signal (max. 24 VDC / 100 mA) 1 x Alarm Relais (max. 30 VDC / 1.5 A)
Kontroll Protokoll	Modbus RTU via RS485 und Ethernet
Industrie Interface	RS485 (EIA/TIA-485-A)
Netzwerk Interface	Ethernet, Video Streaming und Kontroller, 100 Mb/sec
Netzwerk Protokolle	Ethernet/IP, statische IP Adresse, Subnet Masken Konfig, DHCP
Netzwerk Video Streaming	RTP color/monochromatic unkomprimiertes Video Format in RGB RTP radiometrisches, unkomprimiertes Video Format mit Temperatur
Onboard SMART evaluation	SAFETIS EV Betriebssystem benötigt keinen zusätzlichen PC oder andere Hardware



Thermal sensor configuration via Desktop SW or Webserver	
Thermal sensor configuration	SAFETIS EV can be configured via Desktop SW or Webserver.
Thermal sensor configuration via Desktop SAFETIS EV software	Free desktop SW for SAFETIS EV configuration. After the configuration, the desktop software is not needed. The evaluation is processed in the camera (no IP connection needed, industrial espionage protection)
Thermal sensor configuration via SAFETIS EV webserver	Free webserver for SAFETIS EV configuration. After the configuration, webserver can stay connected via IP for 24/7 operation or disconnected. The settings are saved into the camera for independent protection.
Webserver functions	Authentication and login Full camera configuration - Alarms, thresholds, digital outputs, video Maximum and minimum cross visualization for all ROIs Real-time image visualization ROI placement and configuration
Threshold alarm detection	Automatic temperature alarm threshold detection based on temperature values set by the user (warning alarm and critical alarm value)
Dual alarm detection	2 thresholds definable by user, configurable with digital/relay output
Temperature units	Celsius and Fahrenheit
ROI configuration	Up to 32 regions of interest (ROIs) in the image
ROI alarm output	In each ROI 2 independent threshold alarms can be set and connected to digital/relay output (warning alarm and critical alarm value)
Image rotation	Yes, 180° rotation
LED signalization	1x RGB status LED
FW update	Remote FW update from server or local application
Reset	1x button (camera reset and factory reset to default values)
Environmental data, connection and power supply	
IP protection (Encapsulation)	IP65
Operating temperature	-5 °C to 50 °C (23 °F to 122 °F)
Storage temperature	-35 °C to 80 °C (-31 °F to 176 °F)
Humidity	5 % to 95 % non-condensing
Dimensions and weight	80 x 63.3 x 102 mm (178 mm including the wall mounting) 3.15 x 2.49 x 4.01 in (7.00 in including the wall mounting)
Weight	< 300 grams (0.66 lb)
Connection	1 x 8pin (Ethernet) and 1 x 12 pin (Outputs, power supply, heartbeat)
Housing material	Durable aluminum body
Supply input	12 to 24 VDC, < 2.5 W (max. peak 5 W), M12 circular connector



Contact information

WORKSWELL IN THE WORLD



COSMOS DATA AG • Kellhofstrasse 1b • 8476 Stammheim • Tel: 044 463 75 45
verkauf@cosmosdata.ch • www.cosmosdata.ch • www.raytek.ch

SALES DEPARTMENT

Website: www.workswell.eu

E-mail: sales@workswell.eu

Mobile: +420 737 547 622

COMPANY CONTACT

Website: www.workswell.eu

E-mail: info@workswell.eu

Mobile: +420 725 877 063

OFFICE LOCATIONS

Europe - Prague

United States of America

Global partner network

www.workswell.eu

