

Visuelle IR-Thermometer VT04 und VT02

Technische Daten

Erkennen Sie Probleme sofort!

Die visuellen IR-Thermometer von Fluke sind so praktisch wie ein punktweise messendes Thermometer und bieten gleichzeitig die Vorteile der visuellen Funktionen einer IR-Wärmekarte. Dadurch entsteht eine vollkommen neue Messgeräte-Kategorie.

- Unmittelbare Erkennung von Problemen mithilfe der eingebauten Digitalkamera
- Keine Schulung erforderlich
- Kompakt - passt in jede Tasche
- Äußerst preisgünstig

Damit Ihnen nichts mehr entgeht

Jedes visuelle IR-Thermometer von Fluke verfügt über eine integrierte Digitalkamera mit überblendbarer IR-Wärmekarte - einer Art thermischer Landkarte - zum exakten Erkennen der Problemstelle.



VT02

VT04

Temperatur im
Zentralpunkt
(°C/°F)

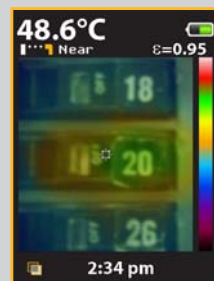
Heiß-/Kalt-
Markierungen

Digitales
Sichtbild zur
Abbildung der
Anordnung

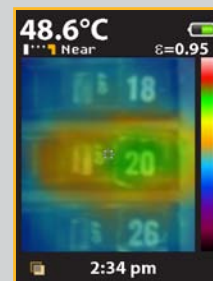
Sie können
deutlich erkennen,
dass Schalter 20
überlastet ist, und
Ihre Ergebnisse
weitermelden.



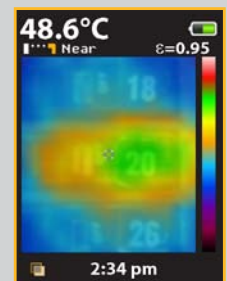
Überblendung mit IR-Wärmekarte



25 % Wärmekarte



50 % Wärmekarte



75 % Wärmekarte

Hauptmerkmale eines visuellen IR-Thermometers:

Passt in Ihr Budget

Die visuellen IR-Thermometer von Fluke bieten Ihnen Temperaturmessfunktionen zu einem Preis, bei dem Sie Ihr gesamtes Team ausstatten können.

Integrierte Digitalkamera

Jedes visuelle IR-Thermometer von Fluke verfügt über eine eingebaute Digitalkamera.

Überblendung mit IR-Wärmekarte

Überblenden Sie ein digitales Sichtbild mit einer Wärmekarte, um sofort die genaue Position des Problems zu zeigen. Überblenden Sie mit nur einem Tastendruck das Wärmebild mit 0 %, 25 %, 50 %, 75 % oder vollständig.

Keine kostspielige Schulung erforderlich

Gehen Sie an die Arbeit, sobald Sie das Thermometer ausgepackt haben.

Kompakt - passt in jede Tasche

Griffbereit, wenn Sie es brauchen: passt einfach in Ihre Multimeter- und Zubehörtasche oder in Ihre Hosentasche.

SmartView® Software zur Auswertung und Dokumentation

Speichern Sie bis zu 10.000 Bilder je GB auf der im Lieferumfang enthaltenen SD-Karte, und erstellen Sie Berichte mit der professionellen Auswertungs- und Dokumentationssoftware von Fluke, die Sie kostenlos von www.fluke.com/vtsmartview herunterladen können.

Temperatur im Zentralpunkt und Heiß-/Kalt-Markierungen

Mit Heiß-/Kalt-Markierungen werden automatisch die heißesten und kältesten Stellen innerhalb des Gesichtsfelds ermittelt.



Fluke VT04 bietet zusätzlich:

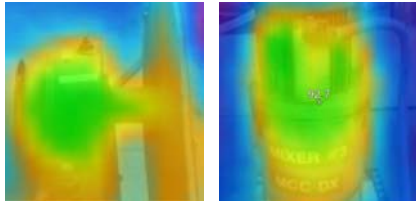
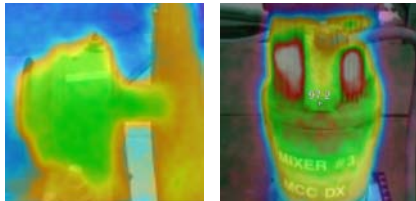
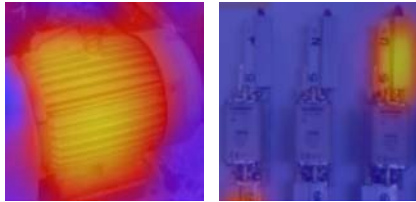
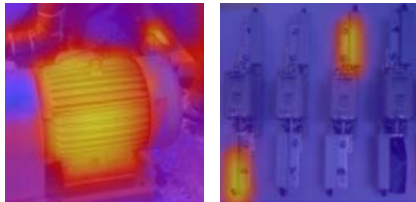
Hohe Auflösung mit der PyroBlend™ Plus Technologie

- **Ausgezeichnetes Gesichtsfeld für enge Räume:**
28° x 28°
- **4x schärferes Bild als Fluke VT02**

Alarm- und Zeitrafferfunktionen

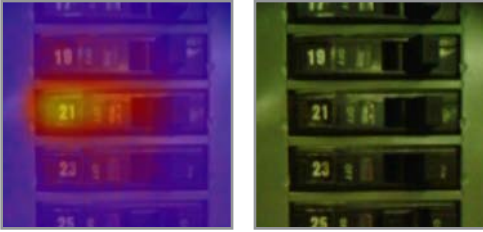
- **High- und Low-Temperaturalarne** – High- und Low-Temperaturalarne blinken, wenn der Temperaturschwellenwert über- bzw. unterschritten wird
- **Bilderfassung im Zeitraffer** – Erfassen Sie automatisch Bilder zu festgelegten Zeitintervallen, ohne vor Ort zu sein
- **Auto-monitor Alarm** – Nehmen Sie automatisch Bilder auf, nachdem ein Alarm ausgelöst wurde

Technische Daten

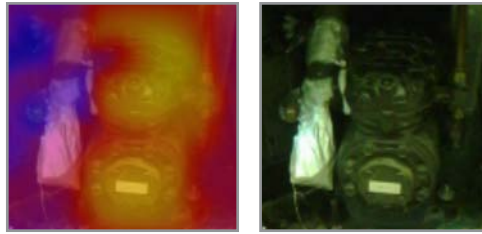
Leistungsmerkmale	VT02	VT04
Integrierte Digitalkamera	Ja	
Überblendung mit IR-Wärmekarte	Ja (5 Überblendmodi)	
Optisches Bildsystem	PyroBlend™ Optik 	PyroBlend™ Plus Optik 4x schärferes Bild als VT02 
Gesichtsfeld	20° x 20° 	28° x 28° 
High- und Low-Temperaturalarme	–	Ja
Bilder im Zeitraffer anzeigen	–	Ja
Auto-monitor Alarm	–	Ja
Stromversorgung	Vier Batterien (AA, LR6)	Li-Ionen-Akku
Schulung	Keine Schulung erforderlich	
Ergonomie	Schlankes Design im Taschenformat	
Heiß-/Kalt-Markierungen	Ja	
Allgemeine Daten		
Betriebsdauer mit einem Batterie-/Akkusatz	8 Stunden	
Temperaturmessbereich	-10 °C bis +250 °C	
Ungenauigkeit der Temperaturmessung	± 2 °C oder ± 2 %	
Temperaturmessung	Ja, im Zentralpunkt	
Speichermedium (Micro-SD-Karte)	Speichern von bis zu 10.000 Bildern je GB (4-GB-Karte im Lieferumfang enthalten)	
Infrarot-Spektralbereich	6,5 µm bis 14 µm	
Messpegel und Messspanne	Automatische Einstellung	
Fokussierung	Fokussierung nicht notwendig, dank intelligenter Scharfstellung	
Möglichkeiten zur Fokussierung – vom Benutzer aktivierbare NAH/FERN-Optionen	NAH <23 cm; FERN >23 cm	
Abmessungen	21 cm x 7,5 cm x 5,5 cm	
Gewicht	385 g	350 g
Dateiformat	.is2-Format auf SD-Karte gespeichert. Der Benutzer kann professionelle Berichte erstellen oder Bilder in SmartView® (BMP, DIB, GIF, JPE, JFIF, JPEG, JPG, PNG, TIF und TIFF) exportieren. Die Software können Sie kostenlos von der Fluke Website herunterladen.	
Sicherheit gemäß folgenden Normen	CFR47: 2009 Class A, Part 15, Subpart B; CE: EN 61326:2006; IEC/EN 61010-1:2010	
Gewährleistung	2 Jahre	

Die wichtigsten Anwendungen

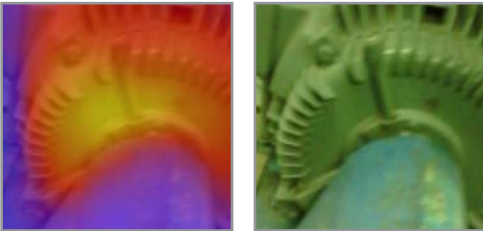
Überlastete Schalteinrichtungen



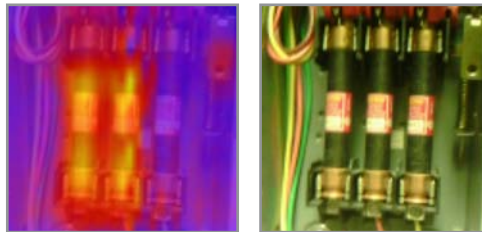
Thermische Expansionsventile von Verdichtern



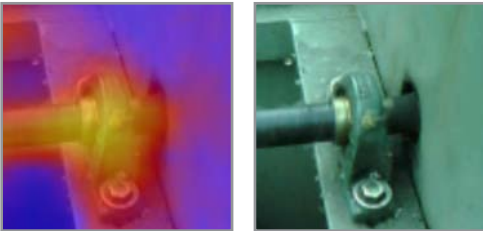
Überhitzte Motoren



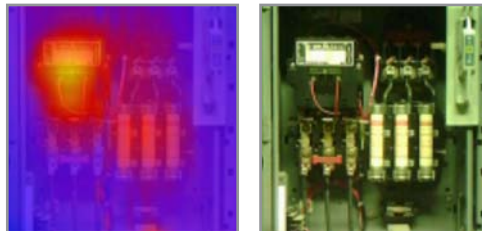
Unsymmetrien in dreiphasigen Stromversorgungen



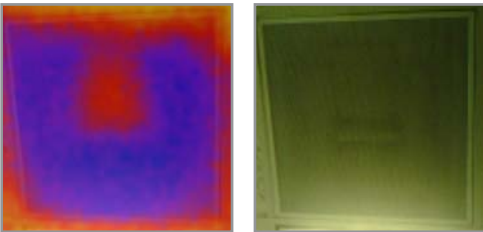
Überhitzte Lager



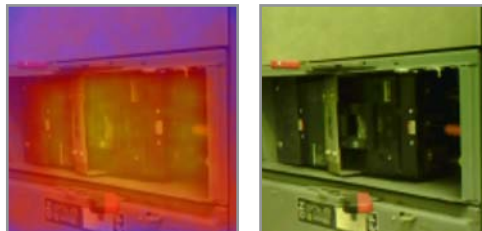
Kombinationsstarter



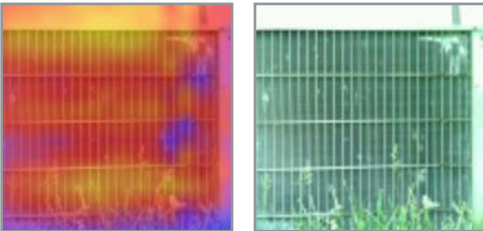
Defekte Lüftungsclappen



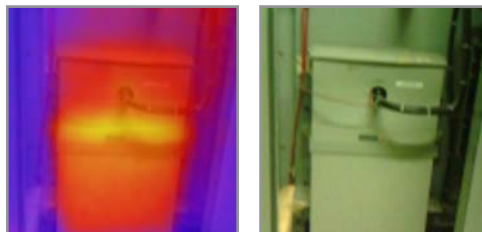
Normale Betriebstemperatur an betriebsnotwendigen Schalteinrichtungen



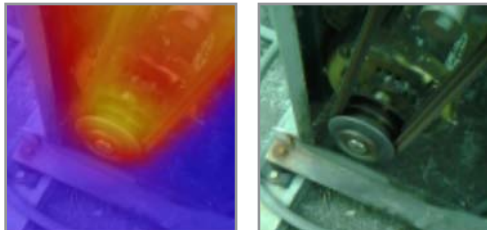
Ungewöhnliche Wärmeverteilungen in Kondensatoren von Klimaanlage



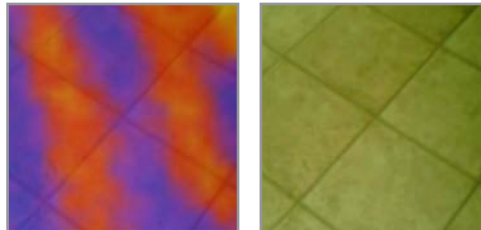
Blindleistungskompensatoren



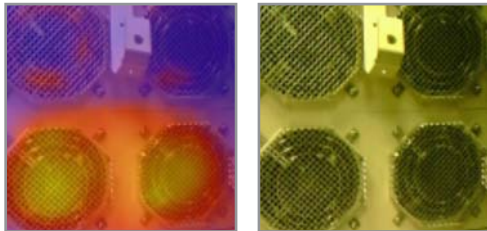
Überhitzte Antriebsriemen und Riemenscheiben



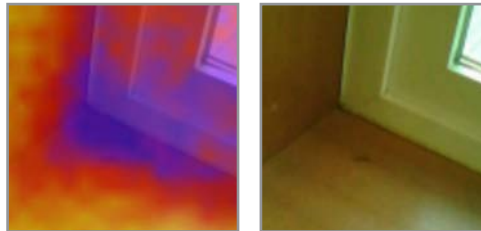
Fußbodenheizung



Ventilatoren in Anlagen mit hoher Leistung



Mögliche Wärmeverluste an Türen und Fenstern



Bestellinformationen

FLK-VT04 Visuelles IR-Thermometer VT04

FLK-VT02 Visuelles IR-Thermometer VT02

Im Lieferumfang enthalten*

VT04: wird mit Hartschalenkoffer, Micro-SD-Karte und Adapter, wiederaufladbarem Lithium-Ionen-Akku und Micro-USB-Ladegerät/Stromversorgung geliefert (einschließlich Adaptern für weltweiten Einsatz).

VT02: wird mit Tasche, MicroSD-Karte und Adapter und 4 AA-Batterien geliefert.

Beide Modelle werden mit gedruckten Kurzanleitungen in Englisch, Spanisch, Deutsch, Französisch und vereinfachtem Chinesisch geliefert. Weitere Sprachen können von der Fluke Website heruntergeladen werden: www.fluke.com/vtquickstart. Das Benutzerhandbuch (in mehreren Sprachen) und die SmartView® Software (18 Sprachen) können von der Fluke Website unter www.fluke.com/vtmanual und www.fluke.com/vtsmartview heruntergeladen werden.

Optionen

FLK-VT04-CHARGER Ladegerät für VT04

FLK-VT04-BATTERY Ersatzakku für VT04

FLK-VT-HARD CASE Hartschalenkoffer für visuelle IR-Thermometer VT02 und VT04

C90 Gepolsterte Tragetasche für Multimeter und visuelle IR-Thermometer VT02 und VT04

Sparen Sie Geld mit Fluke Kits:

FLK-VT04-MAINT-KIT Bestehend aus einem visuellen IR-Thermometer VT04 und einem Isolations-Multimeter 1507

FLK-VT04-HVAC-KIT Bestehend aus einem visuellen IR-Thermometer VT04, einer Echteffektiv-Strommesszange 902 für HLK-Technik und einem Digitalmultimeter 116.

FLK-VT04-ELEC-KIT Bestehend aus einem visuellen IR-Thermometer VT04, einem Multimeter 117 für Elektriker und einer Echteffektiv-Strommesszange 376 für Gleich- und Wechselstrom

*Folgendes Zubehör wurde aus der Verpackung der visuellen IR-Thermometer entfernt: Trageschleufe, robuster Tragekoffer (im Lieferumfang des VT04 enthalten), SmartView® und CDs mit Benutzerhandbüchern (können von der Fluke Website heruntergeladen werden).

Fluke Deutschland GmbH

In den Engematten 14
79286 Glottertal
Telefon: (069) 2 22 22 02 00
Telefax: (069) 2 22 22 02 01
E-Mail: info@de.fluke.nl
Web: www.fluke.de

Beratung zu Produkteigenschaften und Spezifikationen:

Telefon: (07684) 8 00 95 45

Beratung zu Anwendungen, Software und Normen:

Telefon: 0900 1 35 85 33
(€ 0,99 pro Minute aus dem deutschen Festnetz, zzgl. MwSt., Mobilfunkgebühren können abweichen)
E-Mail: hotline@fluke.com

Verkauf und Beratung in CH: Cosmos Data AG

Telefon: 044 463 75 45

E-Mail: info@cosmosdata.ch
Web: www.cosmosdata.ch

Fluke (Switzerland) GmbH

Industrial Division
Hardstrasse 20
CH-8303 Bassersdorf
Telefon: 044 580 75 00
Telefax: 044 580 75 01
E-Mail: info@ch.fluke.nl
Web: www.fluke.ch

©2013 Fluke Corporation. Alle Rechte vorbehalten. Änderungen vorbehalten.
12/2013 Pub_ID: 12152-ger